



BENTEL
SECURITY

A Tyco International Company



 **FIRECLASS**

SISTEMI DI RILEVAZIONE INCENDI

CATALOGO 2011/2012



Distributori Autorizzati Prodotti

Abruzzo, Marche, Molise e Umbria

Ascani Elettrocomm S.R.L.
Via Lame, 113
Grottammare (AP) 63066
Tel. 0735 73731 Fax 0735 7373254
info@ascani.com / www.ascani.com

Calabria

EL.SI.S.R.L.
Via E. Ferrari C/O Zona Industriale (ex Loc.Zigari)
Crotona (KR) 88900
Tel. 0962 930786 Fax 0962 930787
info@elsikr.it / www.elsikr.it

Campania

Sircem S.R.L. Antifurti Automazione
Via Variante 7bis, 101
Nola (NA) 80035
Tel. 081 8233426 Fax 081 8233426
info@sircem.com / www.sircem.com

Emilia Romagna

Dast by Elsi
Distributore Autorizzato Antincendio
Via Giovanni Giolitti 2/A
Parma (PR) 43126
Tel. 0521 942551 Fax 0521 943721
dast@dast-srl.it / www.elsikr.it

Securline S.R.L.

Via C. Colombo, 77/22
Bologna (BO) 40128
Tel. 051 372300 Fax 051 374214
bologna@securline.com / www.securline.com

Lazio

Dodic Elettronica S.R.L.
Via A. Fabi, 361 - Loc. Casale
Frosinone (FR) 03100
Tel. 0775 840029 Fax 0775 830405
info@dodicelettronica.it / www.dodicelettronica.it

Lombardia

S&A S.R.L.
Via Cappuccini, 58
Gallarate (VA) 21013
Tel. 0331 459974 Fax 0331 590487
info@sea-srl.it / www.sea-sr.it

Piemonte, Valle D'Aosta e Liguria

(Province: Im, Ge, Sv)
Simacame S.P.A.
Via C. Cavallotto, 10
Roddi D'Alba (CN) 12060
Tel. 0173 620511 Fax 0173 620555
simacame@simacame.it / www.simacame.it

Puglia e Basilicata

Electronic's Time S.R.L.
Viale Stazione n. 9/L-M
Martina Franca (TA) 74015
Tel. 080 4802711 Fax 080 4802700
info@electronicstime.it / www.electronicstime.it

Sardegna

Diessea S.R.L.
Via Calamattia, 21
Cagliari (CA) 09134
Tel. 070 513850 Fax 070 5922250
diessea@diessea.it / www.diessea.it

Sicilia

C.D.A S.R.L.
Via F. Pensavalle, 9
CATANIA (CT) 95128
Tel. 095 505455 Fax 095 505307
cda@cdasrl.com / www.cdasrl.com

Toscana

S&A Net
Via degli Artigiani, 1
Calenzano (FI) 50041
Tel. 055 8826523 Fax 055 8861439
sea.net@sea-srl.it / www.sea-srl.it

Veneto (Province: Ro, Pd, Vi, Vr, Ve, Tv) e

Trentino Alto Adige

Fpm S.R.L.
Via Retrone, 48/50
Altavilla Vicentina (VI) 36077
Tel. 0444 653001 Fax 0444 285159
info@fpmnet.it / www.fpmnet.it

Veneto (Province: Ve, Tv, Bl), Friuli Venezia Giulia e

Trentino Alto Adige

Sicurt S.R.L. A Socio Unico
Via della Dogana, 46/B
Pordenone (PN) 33170
Tel. 0434 571478 Fax 0434 573270
info@sicurt.it / www.sicurt.it

BENTEL SECURITY srl - A Tyco International Company

Via Gabbiano 22, Zona Industriale
S. Scolastica - 64013 Corropoli (TE) Italy
Tel. +39 0861 839060 Fax. +39 0861 839065

www.bentelsecurity.com infobentelsecurity@tycoint.com benteltechsupport@tycoint.com

Le immagini riprodotte nel presente catalogo sono puramente indicative e Bentel Security s.r.l. si riserva il diritto di modificare in qualsiasi momento le caratteristiche dei prodotti in esso contenuti.

Alcuni prodotti non sono disponibili in tutti i Paesi. Per maggiori dettagli, contattare il distributore locale.

Indice

catalogo 2011 | 12

- Pannelli di controllo indirizzabili - Pagina 4
- Software FireClass – Pagina 5
- Accessori FireClass – Pagina 6
- Rilevatori serie FC400 – Pagina 7
- Serie FC400 per segnalazione ottico acustica – Pagina 10
- Basi e accessori per rilevatori serie FC400 – Pagina 11
- Moduli di ingresso e uscita serie FC400 – Pagina 14
- Serie FC400 – Accessori per moduli – Pagina 17
- Call point serie FC400 – Pagina 18
- Accessori serie FC400 – Pagina 19
- Rilevatore lineare – Pagina 20
- Rilevatore di fumo con campionamento aria – Pagina 21
- Accessori per campionamento aria – Pagina 22
- Pannelli di controllo convenzionali FireClass J400 – Pagina 23
- Accessori per pannelli J400 FireClass – Pagina 25
- Rilevatori convenzionali serie 600 – Pagina 26
- Basi e accessori per i rilevatori – Pagina 28
- Rilevatori convenzionali serie ZT100 – Pagina 30
- Accessori convenzionali – Pagina 31
- Alimentatori – Pagina 32
- Attrezzature per il test del rilevatore – Pagina 34

Centrali indirizzabili FireClass 500

La FireClass 500 è la nuova serie completamente programmabile di centrali indirizzabili e modulari in linea con lo standard EN54 e adatte alle installazioni antincendio di medie e grandi dimensioni.

Ogni loop può supportare fino a 250 indirizzi di loop digitali FireClass – i rilevatori e i dispositivi possono essere organizzati in qualunque combinazione. Ogni centrale dispone inoltre di una zona convenzionale per offrire la massima flessibilità e compatibilità con i dispositivi. Il sistema antincendio può essere realizzato da una centrale master e fino a sette centrali slave mediante il bus RS485 integrato per offrire la massima espandibilità richiesta nelle installazioni più grandi, in grado di controllare fino a 4000 dispositivi indirizzabili.

Ad ogni uscita possono essere associate fino a 4 zone e/o 3 ingressi sul loop per interventi selettivi durante allarmi (segnalazioni, chiusura di porte taglia fuoco).

Le uscite supervisionate, programmabili e tacitabili possono essere usate per l'attivazione dei dispositivi di segnalazione.

Sono inoltre disponibili un'uscita NAC non programmabile, un'uscita allarme ausiliaria non controllata e un'uscita di segnalazione guasto (relè) non controllata.

La programmazione delle configurazioni e la gestione di FireClass 500 possono essere eseguite grazie alla tastiera alfanumerica e al display LCD retroilluminato di grandi dimensioni. La centrale è protetta da codici che consentono l'accesso alle funzioni solo al personale autorizzato.

Possibilità di collegare alla centrale fino a otto ripetitori FC500REP attraverso il bus RS485, con lo stesso display, funzioni di controllo avanzato e visualizzazione della centrale.

Caratteristiche

- APPROVAZIONE EN54
- 250 dispositivi su ogni loop
- Compensazione automatica della deriva dei dispositivi
- 1 linea d'ingresso convenzionale per collegare fino a 32 dispositivi convenzionali
- Zone software completamente programmabili:
FC520 = 128; FC510 = 64
- 16 uscite (open collector) programmabili, di cui 8 controllate
- Uscite NAC controllate, programmabili e tacitabili
FC520 = 3; FC510 = 1
- 1 uscita NAC non programmabile
- 1 uscita allarme (relè) ausiliaria non controllata
- 1 uscita guasto (relè) non controllata
- Interfaccia RS485 per collegare fino a 8 ripetitori FC500REP e fino a 7 centrali slave FireClass 500
- Registro storico degli ultimi 4000 eventi
- Alimentazione 230 Vca
- Alimentatore /caricabatteria switching da 27,6 Vcc 5 A

Gamma

- | | |
|---------------------|----------|
| • Centrale a 2 loop | FC520 |
| • Centrale a 1 loop | FC510 |
| • Ripetitore | FC500REP |



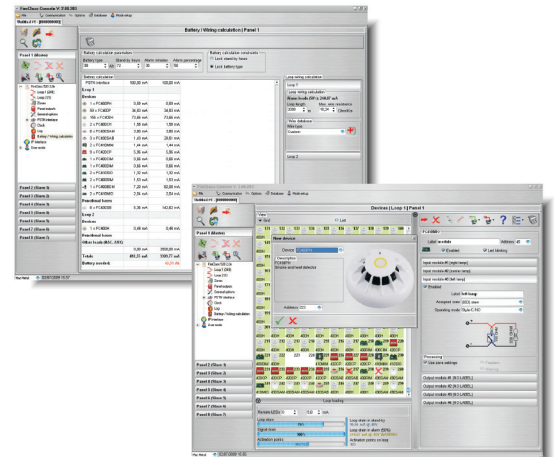
FireClass 500 Software Console

FireClass 500 Software Console

L' FC500 software Console è lo strumento programmabile, flessibile e potente utilizzato con successo sui sistemi FireClass fin dall'inizio. Viene continuamente sviluppato e perfezionato per soddisfare una domanda in continuo mutamento. Può essere scaricato dal sito www.bentelsecurity.com

Caratteristiche

- Nuova interfaccia grafica utente
- Diagnostica di sistema
- Configurazione del sistema semplice e veloce, anche non in linea
- Database utenti trasferibile
- Visualizzazione grafica dei dispositivi
- Report di riepilogo della configurazione
- Visualizzazione in tempo reale del carico di corrente del loop
- Calcolo della batteria / dimensioni cavi
- Database personalizzabile dei cavi
- Visualizzazione di tutti i dispositivi assegnati ad una singola zona
- Interfaccia utente facile da creare con pulsanti di controllo (reset, silenzio, evacuazione)



Mappe grafiche FireClass 500

Le mappe grafiche FireClass500 sono un nuovo sistema di gestione delle emergenze cliente/server e forniscono un'interfaccia utente per la rilevazione di incendi.

Le mappe grafiche FireClass500 sono un'interfaccia utente basata su Microsoft Windows® con display a colori ad alta risoluzione, che consentono la segnalazione e la visualizzazione dello stato del sistema e includono i più innovativi sistemi di rilevazione incendi di FireClass Technology.

Grazie a una combinazione di simboli, planimetrie, foto e testo, le mappe grafiche di FireClass500 permettono di visualizzare le posizioni precise di tutti i dispositivi presenti nel sistema.

- Visualizzazione in tempo reale dello stato del loop e della zona della centrale, ecc.
- Mappa multilivello basata su una struttura ad albero
- Accesso ai dati dei dispositivi da qualsiasi pagina della mappa



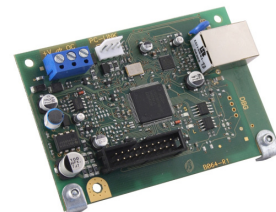
Accessori Fireclass 500

Modulo IP

FC500IP

FC500IP è un modulo IP che permette di collegare le centrali della serie FireClass 500 ad una rete LAN.

Le stesse procedure possono essere eseguite sia utilizzando l'applicazione FireClass500 mappe grafiche che attraverso la porta seriale della rete. Inoltre, se si dispone di un indirizzo IP pubblico, è possibile gestire e monitorare la centrale da qualunque parte del mondo purché si abbia un accesso alla rete Internet.



Caratteristiche

- Permette la connessione delle centrali della serie FireClass 500 alla rete LAN
- Teleassistenza e programmazione da remoto attraverso l'indirizzo IP
- Configurazione manuale o DHCP
- Crittografia 128 bit AES
- Installato all'interno del contenitore della centrale FC500

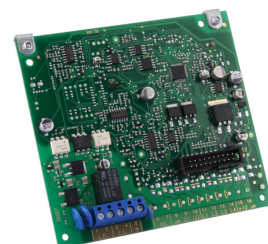
Modulo Telecom

FC500PSTN

FC500PSTN è un Modulo Telecom che permette di implementare le funzioni di avvisatore telefonico e televigilanza (funzioni E e J della norma EN54-1:1996), sulle centrali della serie FireClass 500.

Caratteristiche

- Possibilità di associare fino a 3 messaggi vocali per ogni evento
- Comunicatore digitale multiprotocollo integrato: Contact ID e SIA
- 32 numeri telefonici programmabili
- Programmazione da PC tramite FireClass 500 Console
- Controllo taglio linea telefonica
- Controllo del tono di linea escludibile
- Protezione da sovratensioni
- Registrazione/riproduzione digitale dei messaggi
- Altoparlante integrato per il controllo dei messaggi registrati
- Installato all'interno del contenitore della centrale FireClass 500



Contenitore per batterie

FC500BX

Il contenitore per batterie abbinabile alle centrali FC500, può contenere fino a 2 batterie da 12 V, 38 A, per aumentare l'autonomia del sistema.

Caratteristiche

- Dimensioni (LxHxP): 452x350x209 mm
- Contenitore per batterie: due da 12 V, 38 Ah



Rilevatori serie FC400

La serie FC400 include rilevatori multisensore di incendi, fumo e calore indirizzabili che possono essere implementati in modo diverso dalla centrale Fire Class 500. I rilevatori della serie FC400 sono progettati in accordo con le norme EN54.

I rilevatori della serie FC400 sono dotati della più recente tecnologia per la rilevazione incendi e di un design elegante ed essenziale.

I rilevatori della serie FC400 sono forniti in una custodia sigillata estremamente robusta ed affidabile, sottoposta a prove ambientali molto rigorose. I contatti elettrici sono fissati alla plastica per eliminare qualsiasi movimento.

I rilevatori sono realizzati con componenti in plastica FR110 resistente al fuoco.

I rilevatori multisensore rispettano l'ambiente. Non contengono parti radioattive e possono essere riconsegnati al produttore per essere riciclati una volta terminato il loro utilizzo.

Tutti i rilevatori della serie FC400 sono dotati di una protezione integrale dalla polvere. Tali protezioni devono essere tenute durante l'installazione e devono essere rimosse al momento della messa in servizio.

Caratteristiche dell'installazione

I rilevatori della serie FC400 presentano alcune caratteristiche in grado di ridurre i costi di installazione e manutenzione e i tempi di riparazione.

- Basi standard con numerosi opzioni di montaggio per velocizzare e semplificare l'installazione
- Innovativa posizione 'parcheggio' per le procedure di messa in servizio e manutenzione.
- Assegnazione indirizzo al dispositivo tramite il SERVICE Tool o la centrale FireClass 500
- Etichetta indirizzo – fissata alla base per prevenire errori durante la manutenzione
- Gamma completa di strumenti per l'installazione e la manutenzione
- Lettura dei livelli di sporco visualizzabile sul SERVICE Tool o sulla centrale.

Modalità di rilevazione

Tutti i dispositivi della serie FC400 comunicano con la centrale FireClass 500 grazie al veloce e affidabile protocollo di comunicazione del loop digitale. Questo permette ad ogni rilevatore di operare in una o due modalità di rilevazione, consentendo quindi di ottimizzare più facilmente il dispositivo rispetto ai rischi. Ad esempio, per adattarsi alle applicazioni di rilevazione con più rischi, il rilevatore FC400PH è dotato di due modalità di rilevazione in grado di operare contemporaneamente.



Caratteristiche

- Più modalità di rilevazione incendi
- Algoritmi di rilevazione FC
- Tecnologia di rilevazione incendi e monossido di carbonio
- Fino a 250 rilevatori per loop
- Isolamento di linea bi-direzionale opzionale
- Controllo remoto del rilevatore e lettura della temperatura
- SERVICE tool dotato di molte funzioni
- LED di allarme programmabile con angolo di visualizzazione di 360°
- Perno di bloccaggio del rilevatore (opzionale)
- Gamma di basi per dispositivi acustici e relè
- L'etichetta indirizzo sulla base
- Approvazione internazionale

Rilevatori serie FC400

Rilevatore ottico di fumo

FC400P

FC400P è un sofisticato rilevatore ottico di fumo che offre una copertura economica per la rilevazione di incendi senza l'uso di un dispositivo multisensore.

FC400P offre le opzioni di monitoraggio dello stato del rilevatore e di pre-allarme, pur senza la capacità di gestire le basi funzionali.

FC400P può essere utilizzato con la base standard 5B o con la base isolatore FC450IB.

FC400P non può essere usato con la base avvisatore FC430SB.

Caratteristiche

- Dimensioni (ØxH): 109 x 43 mm
- Temperatura di funzionamento: da -20 a +70 °C
- Temperatura di immagazzinamento: da -40 a +80 °C
- Umidità relativa: 95% (senza condensa)
- Standard: EN54-7



Rilevatore multisensore di fumo e temperatura

FC400PH

FC400PH è lo stato dell'arte dei rilevatori di fumo e temperatura e permette di implementare sulla centrale FireClass 500 una gamma completa di modalità di rilevazione per soddisfare la maggior parte delle applicazioni di rilevazione di fumo e temperatura.

FC400PH prevede una camera ottica dall'innovativo design "a tana" con un eccellente rapporto segnale-rumore che fornisce alta immunità da polvere e sporco, così da ridurre i costi di manutenzione. Il design innovativo rende il dispositivo immune da piccoli insetti e tripidi, senza il bisogno di un filtro apposito per tripidi.

FC400PH è dotato di tutte le caratteristiche dei rilevatori FireClass Digital Loop.

FC400PH può essere utilizzato con la base standard 5B o con la base isolatore FC450IB.

FC400PH può essere usato con la base avvisatore FC430SB.

Caratteristiche

- Dimensioni (ØxH): 109 x 43 mm
- Temperatura di funzionamento: da -25 a +70 °C
- Temperatura di immagazzinamento: da -40 a +80 °C
- Umidità relativa: 95% (senza condensa)
- Standard: EN54-5, EN54-7



Rilevatore di temperatura

FC400H

FC400H è un rilevatore di temperatura indirizzabile, flessibile ed economico con tutte le caratteristiche dei rilevatori FireClass. FC400H invia la temperatura alla centrale FireClass 500, il che permette l'implementazione di varie modalità di rilevazione.

FC400H utilizza un termistore di alta qualità con massa termica molto bassa. Questo permette ai rilevatori di fornire valori di temperatura e di calore esatti e molto veloci.

FC400H può essere utilizzato con la base standard 5B o con la base isolatore FC450IB.

FC400H può essere usato con la base avvisatore FC430SB.

Caratteristiche

- Standard EN54-5
- Dimensioni (ØxH) 109 x 43 mm
- Temperatura di funzionamento: da -20 a +70 °C, +90° per brevi periodi
- Temperatura di immagazzinamento: da -40 a +80 °C
- Umidità relativa: 95% (senza condensa)



Rilevatore multisensore di monossido di carbonio e temperatura

FC400CH

FC400CH è progettato per trasmettere a una centrale FireClass 500 i segnali digitali che rappresentano la concentrazione di monossido di carbonio e la temperatura misurata dal rilevatore.

FC400CH può essere utilizzato con la base standard 5B o con la base isolatore FC450IB.

FC400CH può essere usato con la base avvisatore FC430SB.

Caratteristiche

- Dimensioni (ØxH): 109 x 43 mm
- Temperatura di funzionamento: da 0 a +55 °C
- Umidità relativa: 95% (senza condensa)
- Standard: EN54-5, EN54-7



Serie FC400 per segnalazione ottico acustica

Modulo Avvisatore ottico/acustico Indirizzabile

FC430SAB

FC430SAB é un modulo avvisatore ottico/acustico indirizzabile FireClass Installabile sulla base standard FC400B.

In alternativa può essere installato sulle basi dell' avvisatore acustico FC430SB per permettere alla centrale FireClass 500 di controllare e comunicare con questo tipo di base e fornire quindi una segnalazione luminosa lampeggiante, rendendo l'FC430SB un avvisatore ottico e acustico indirizzabile alimentato dal loop.



Caratteristiche

- Dimensioni (ØxH): 108x21,2 mm
- Temperatura di funzionamento: da -10 a +55 °C
- Temperatura di immagazzinamento: da -25 a +70 °C
- Umidità relativa: 95% (senza condensa)

Modulo avvisatore acustico indirizzabile

FC430SAM

Il modulo avvisatore acustico indirizzabile è un dispositivo FireClass che va inserito sulle basi dell'avvisatore FC430SB per permettere alla centrale FireClass 500 di controllare e comunicare con questo tipo di base, senza la necessità di un rilevatore, rendendo così questa combinazione un segnalatore acustico indirizzabile alimentato dal loop.



Caratteristiche

- Dimensioni (ØxH): 108x21,2 mm
- Temperatura di funzionamento: da -10 a +55 °C
- Temperatura di immagazzinamento: da -25 a +70 °C
- Umidità relativa: 95% (senza condensa)

Base avvisatore alimentata dal loop

FC430SB

La base avvisatore acustico alimentata dal loop FC430SB aggiunge una funzione sonora addizionale alla centrale FireClass 500.

Per operare, la base avvisatore acustico FC430SB, alimentata dal loop, deve essere abbinata ad un rilevatore serie FC400 o ai moduli FC430SAB o FC430SAM, perché usa l'indirizzo del rilevatore o del modulo ad essa connesso. La configurazione del FC430SB con rilevatori permette solo di attivare l'avvisatore attraverso il rilevatore abbinato e non può essere attivata dalle zone. In questi casi, è necessario utilizzare i moduli FC430SAM e FC430SAB. L' FC430SB non supporta il rilevatore FC400P.



Caratteristiche

- Corrente assorbita: 200 µA a riposo (tipica); 6.8 mA al volume massimo (90 dBA); 1.2 mA al volume minimo (68 dBA)
- Dimensioni (ØxH): 110x37,5 mm (inclusa staffa di montaggio)
- Temperatura di funzionamento: da -25 a +70 °C
- Temperatura di immagazzinamento: da -40 a +80 °C
- Umidità relativa: 95% (senza condensa)

Basi e accessori per rilevatori serie FC400

Base universale 5"

5B

5B è la base più comune progettata per essere fissata direttamente al soffitto o alle più comuni scatole da incasso. Questa base permette di fissare direttamente il rilevatore.

Caratteristiche

- Varietà di opzioni di fissaggio
- Connessioni per LED remoti
- Posizione di "parcheggio" e spazio per etichetta indirizzo
- Chiave di bloccaggio integrata



Base isolatore 5"

FC450IB

Con tutte le caratteristiche della base universale 5B, la base isolatore FC450IB permette di aggiornare tutti i rilevatori della serie FC400 per incorporare l'isolatore bi-direzionale di corto circuito.

Implementato su tutti i rilevatori, l'FC450IB assicura che non venga perso alcun rilevatore del sistema in caso di apertura o corto circuito.

In alternativa, l'FC450IB può essere implementato tra i rilevatori per fornire isolamento contro i corti circuiti in conformità alle norme EN54.

FC450IB può essere utilizzato come isolatore di linea indipendente installato tra i call point e altri moduli.

Caratteristiche

- Tutte le caratteristiche di 5B
- LED giallo integrato per indicare l'innesco dell'isolatore integrato



Kit adattatore per pannelli a soffitto

517.050.060

L'adattatore veloce per pannelli a soffitto è usato con la base 4B 4" con fissaggio a scatto e si compone di tre parti, un supporto e un morsetto, fissati ai pannelli del soffitto, e una scatola da incasso che contiene il rilevatore e il gruppo base.

Richiede un foro di diametro 127 mm. La placca dell'adattatore CTA può essere usata con altri dispositivi, quali il modulo FC430SB.

Codice prodotto

- | | |
|---|-------------|
| • Kit adattatore per pannelli a soffitto
(consiste di 1 x 517.050.056 / 1 x 517.050.057) | 517.050.060 |
| • CTA-BB CTA Scatola da incasso | 517.050.056 |
| • CTA-BC CTA Supporto (lunetta) con morsetto | 517.050.057 |
| • CTA-AP CTA Piastra adattatore | 517.050.058 |



La piastra adattatore CTA permette all'Adattatore per pannelli a soffitto di essere usato con altri dispositivi come il 802SB

Basi ed accessori per rilevatori serie FC400

Base rilevatore 4B 4"

4B

La nuova base rilevatore 4B 4" è progettata per essere installata sui pannelli del soffitto. È possibile utilizzare un adattatore o può essere avvitata al soffitto nel modo tradizionale.

Caratteristiche

- Varietà di opzioni di fissaggio
- Connessioni per LED remoti
- Posizione di "parcheggio" e spazio per etichetta indirizzo
- Chiave di bloccaggio integrata



Base montaggio Euro 5"

FC450EMB

La base montaggio euro fornisce una scatola da incasso corrispondente che permette di montare al soffitto le basi 5" con ingressi per condotti standard da 18 e 21 mm.

Caratteristiche

- 2 x 18 mm ingressi per condotti
- 2 x 21 mm ingressi per condotti
- Adatto a tutte le basi 5"



IP55 Base 5"

DHM-5B

Nei casi in cui i rilevatori siano montati in luoghi umidi o in contesti particolarmente difficili dal punto di vista ambientale quali installazioni marine o offshore, il montaggio del DHM-5B a soffitto fornisce una soluzione sigillata e stagna che protegge i collegamenti elettrici delle basi 5". Può essere avvitata, bullonata o saldata al soffitto. Dotata di 1 terminale.

Caratteristiche

- 4 x 20mm ingressi premistoppa
- Adatta a TUTTE le basi 5"
- IP55 con guarnizione inclusa



Gabbietta di protezione

517.050.011

Gabbia di protezione in acciaio verniciato bianco, a polvere, per rilevatori della serie FC400 dotati di base per avvisatore.

Caratteristiche

Dimensioni: 120 mm diametro x 80 mm profondità



Gabbietta di protezione 5"

517.050.614

Robusta gabbia di protezione in acciaio per i rilevatori della serie FC400 che utilizzano le basi 5". Ideale per scuole e palestre o nei luoghi in cui è necessario proteggere i rilevatori. Realizzata in resistente acciaio rivestito con 4 punti di fissaggio.



Unità sonda per condotta

DPK4

La sonda per condotta DPK4 è stata sviluppata per rilevare il fumo nelle condotte di ventilazione. Essa offre vantaggi significativi in termini di performance e installazione.

Il sistema è costituito da un singolo tubo di campionamento e da un contenitore progettato appositamente per ottimizzare la circolazione dell'aria attraverso il rilevatore di fumo e adatto per l'uso in condotte di ventilazione dell'aria in entrata, in uscita e di passaggio, e in sistemi di condizionamento.

Le sonde per condotte possono operare con una vasta gamma di velocità del flusso dell'aria e sono particolarmente indicate per le installazioni in condotte con velocità tra 1 m/s e 20 m/s. Diversamente dalle sonde per condotte più tradizionali, dotate di un tubo di ingresso e di uno di scarico con fori di campionamento, DPK4 e DPK4I impiegano un tubo di campionamento singolo molto efficiente, scanalato per tutta la sua lunghezza. Questo permette di tagliare il tubo di campionamento della lunghezza desiderata pur mantenendo la massima efficienza.

Il coperchio trasparente offre una chiara visibilità del rilevatore, del LED di indicazione e dell'indicatore di circolazione dell'aria. All'interno del contenitore è fissata un'etichetta di plastica rossa che offre una semplice ma efficace conferma del fatto che non sono presenti perdite e che il flusso dell'aria dalla condotta di ventilazione circola effettivamente all'interno del contenitore. Per ridurre il tempo necessario per testare il rilevatore della sonda per condotta durante le abituali operazioni di manutenzione, è presente un'apertura che permette di indirizzare verso il rilevatore il gas per il test di aerosol, senza la necessità di smontare l'unità.



Caratteristiche

- Base universale 5B 5" integrata
- Compatibile con sistemi indirizzabili e convenzionali
- Adatto per velocità dell'aria da 1 m/s a 20 m/s
- Compatibile con un'ampia gamma di rilevatori
- Installazione semplificata grazie al sistema di campionamento a tubo singolo
- Disponibile gamma di tubi di campionamento in alluminio per condotte d'aria fino a 1500 mm
- Rilevatore visibile attraverso il coperchio trasparente
- Coperchio dotato di foro per il test del rilevatore
- Sensibile indicatore di flusso
- Grado di protezione: IP 54
- Dimensioni (LxHxP): 180x235x183 mm
- Temperatura di funzionamento: da -20 a +70 °C
- Umidità relativa: 95% (senza condensa)

Accessori

- | | |
|------------------------------------|---------|
| • Tubo di campionamento da 600 mm | DPK600 |
| • Tubo di campionamento da 1500 mm | DPK1500 |
| • Staffa per sonda | DPKBR |

Moduli di ingresso e uscita serie FC400

Modulo per rilevatore lineare di fumo

FC410BDM

FC410BDM è progettato per connettere i rilevatori FIRERAY 50/100 al loop digitale indirizzabile FireClass. FC410BDM fornisce alimentazione dal loop, monitora le uscite per incendi e guasti del rilevatore e supervisiona i collegamenti per apertura e corto circuito.

Caratteristiche

- Dimensioni complessive con la placca (LxHxP): 148x87x14 mm
- Temperatura di funzionamento: da -10 a +55 °C
- Temperatura di immagazzinamento: da -40 a +80 °C
- Umidità relativa: 95% (senza condensa)



Modulo di raccordo per rilevatore lineare di fumo

FC410BTM

Semplifica i collegamenti tra il rilevatore lineare e il modulo FC410BDM. Permette di installare FC410BDM a 40 m dal rilevatore lineare.

Caratteristiche

- Dimensioni complessive con la placca (LxHxP): 148x87x14 mm
- Temperatura di funzionamento: da -10 a +55 °C
- Temperatura di immagazzinamento: da -40 a +80 °C
- Umidità relativa: 95% (senza condensa)



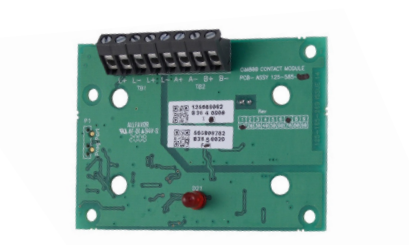
Modulo a 2 ingressi

FC410CIM

Il modulo a 2 ingressi indirizzabile FC410CIM è progettato per monitorare le apparecchiature esterne. È dotato di due ingressi e può essere configurato per monitorare gli ingressi normalmente aperti o normalmente chiusi.

Caratteristiche

- Dimensioni (LxHxP): 85x60x15 mm
- Temperatura di funzionamento: da -25 a +70 °C
- Temperatura di immagazzinamento: da -40 a +80 °C
- Umidità relativa: 95% (senza condensa)



Modulo d'ingresso Mini

FC410MIM

Il modulo d'ingresso Mini indirizzabile FC410MIM è progettato per monitorare le apparecchiature esterne. È dotato di un ingresso e può essere configurato per monitorare gli ingressi normalmente aperti o normalmente chiusi.

Caratteristiche

- Dimensioni (LxHxP): 48x57x13 mm
- Temperatura di funzionamento: da -25 a +70 °C
- Temperatura di immagazzinamento: da -40 a +80 °C
- Umidità relativa: 95% (senza condensa)



Modulo d'ingresso per rilevatori convenzionali

FC410DIM

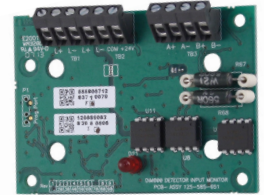
Il modulo indirizzabile FC410DIM offre la possibilità di collegare fino a due zone con rilevatori convenzionali a 2 fili a 24 Vcc alla centrale FireClass 500.

Il circuito di rilevazione convenzionale è alimentato da un alimentatore esterno da 24 Vcc ed è resettabile dalla centrale FireClass 500.

FC410DIM monitora lo stato ed il cablaggio dei rilevatori e l'alimentatore esterno da 24 Vcc.

Caratteristiche

- Dimensioni (LxHxP): 85x60x15 mm
- Temperatura di funzionamento: da -25 a +70 °C
- Temperatura di immagazzinamento: da -40 a +80 °C
- Umidità relativa: 95% (senza condensa)



Modulo isolatore

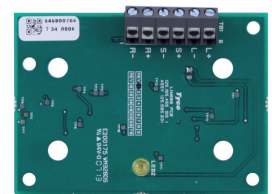
FC410LI

Il modulo isolatore di linea FC410LI è progettato per essere usato sulle centrali FireClass a loop indirizzabile. Monitora la condizione della linea e, se rileva un corto circuito, isola la sezione interessata permettendo al resto del circuito di continuare a funzionare normalmente.

Lo scopo del modulo isolatore di linea FC410LI è assicurare che, su un sistema con loop indirizzabile, nessun corto circuito possa disabilitare più dispositivi di rilevazione rispetto a quelli che verrebbero persi in un circuito convenzionale non indirizzabile.

Caratteristiche

- Dimensioni (LxHxP): 85x60x15 mm
- Temperatura di funzionamento: da -25 a +70 °C
- Temperatura di immagazzinamento: da -40 a +80 °C
- Umidità relativa: 95% (senza condensa)



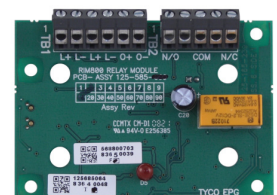
Modulo interfaccia relè

FC410RIM

Il modulo interfaccia relè FC410RIM fornisce un contatto con scambio libero del relè.

Caratteristiche

- Grado di contatto del relè: 2 A @ 24 Vcc
- Dimensioni (LxHxP): 85x60x15 mm
- Temperatura di funzionamento: da -25 a +70 °C
- Temperatura di immagazzinamento: da -40 a +80 °C
- Umidità relativa: 95% (senza condensa)



Moduli di ingresso e uscita serie FC400

Modulo con 1 ingresso/ 1 uscita

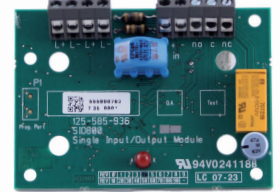
FC410SIO

Il modulo con 1 ingresso/1 uscita fornisce un contatto con scambio libero del relè e un ingresso per monitorare le apparecchiature aggiuntive.

L'ingresso può essere configurato per monitorare anche gli ingressi normalmente aperti o normalmente chiusi.

Caratteristiche

- Grado di contatto del relè: 2 A @ 24 Vcc
- Dimensioni (LxHxP): 85x60x15 mm
- Temperatura di funzionamento: da -25 a +70 °C
- Temperatura di immagazzinamento: da -40 a +80 °C
- Umidità relativa: 95% (senza condensa)



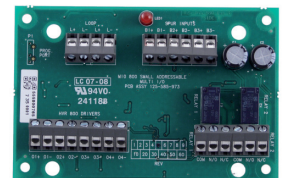
Modulo con 3 ingressi/ 4 uscite

FC410MIO

Il modulo con ingressi/uscite multipli FC410MIO è dotato di tre ingressi e quattro uscite a bassa potenza. Gli ingressi possono monitorare le apparecchiature esterne e possono essere configurati per monitorare gli ingressi normalmente aperti o normalmente chiusi. Tutte e quattro le uscite a bassa potenza possono pilotare un relè autoalimentato ad alta tensione HVR800. Disabilitando le uscite tre e quattro a bassa tensione, le uscite uno e due possono essere utilizzate come contatti con scambio libero del relè (2 A @ 24 Vcc).

Caratteristiche

- Dimensioni (LxHxP): 110x72x18 mm
- Temperatura di funzionamento: da -25 a +70 °C
- Temperatura di immagazzinamento: da -40 a +80 °C
- Umidità relativa: 95% (senza condensa)



Relè ad alta tensione

HVR800

Il modulo HVR800 è un dispositivo non indirizzabile che permette di attivare carichi di corrente fino a 10 A da un relè a bassa tensione.

Caratteristiche

- Grado di contatto del relè: - 5 A @ 240 Vca
- Dimensioni (LxHxP): 42x26,5x74 mm
- Temperatura di funzionamento: da -25 a +70 °C
- Temperatura di immagazzinamento: da -45 a +80 °C
- Umidità relativa: 95% (senza condensa)



Serie FC400 – Accessori per moduli

Coperchio accessorio per moduli FC

FC470CV

Coperchio accessorio da usare con i moduli della serie FC400. Delle dimensioni adeguate per entrare in una scatola da incasso.



Scatola da incasso bianca per montaggio a vista

FC470DGB

Scatola da incasso bianca per montaggio a vista da usare con i moduli indirizzabili serie FC400 e con coperchi FC470CV.



Scatola stagna per montaggio ad incasso

FC470DLB

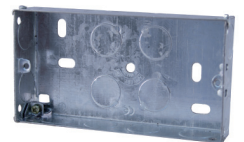
Scatola stagna da incasso (per cartongesso, ecc) da usare con i moduli indirizzabili della serie FC400 e con coperchi FC470CV.



Scatola in acciaio per montaggio ad incasso

FC470FMB

Scatola in acciaio per montaggio ad incasso da usare con i moduli indirizzabili della serie FC400 e con coperchi FC470CV.



Scatola in metallo per montaggio ad incasso

FC470MDGB

Scatola in metallo per montaggio ad incasso da usare con i moduli indirizzabili della serie FC400 e con coperchi FC470CV.



Pulsanti serie FC400

Pulsante di attivazione manuale indirizzabile (interno)

FC420CP

Il pulsante a rottura vetro indirizzabile FC420CP è progettato per monitorare e segnalare lo stato di un interruttore che è attivato dalla rottura di un vetrino.

Il componente in vetro può essere sostituito con l'elemento plastico deformabile 515.001.127, che permette il reset del dispositivo FC420CP attraverso la chiave fornita una volta attivato l'allarme.

Caratteristiche

- Dimensioni (LxHxP): 89x93x59,5 mm (27,5 mm se da incasso)
- Temperatura di funzionamento: da -10 a +55 °C
- Temperatura di immagazzinamento: da -30 a +70 °C
- Umidità relativa: 95% (senza condensa)

Accessori

• contenitore standard per pulsante a rottura vetro	FC420CPB
• elemento di attivazione deformabile	515.001.127
• coperchio di protezione	515.001.128
• Chiavi di Test universali per pulsanti attivazione manuale	515.001.045

Pulsante di attivazione manuale indirizzabile (esterno)

FC421 CP

Il pulsante a rottura vetro indirizzabile FC421 CP è progettato per monitorare e segnalare lo stato di un interruttore che è attivato dalla rottura di un vetrino. FC421 CP può essere fissato ad un contenitore stagno standard per pulsante a rottura vetro.

Il componente in vetro può essere sostituito con l'elemento plastico deformabile 515.001.127, che permette il reset del dispositivo FC421CP attraverso la chiave fornita una volta attivato l'allarme.


Caratteristiche

- Dimensioni (LxHxP): 97,5x93x73 mm
- Temperatura di funzionamento: da -25 a +70 °C
- Temperatura di immagazzinamento: da -30 a +70 °C
- Umidità relativa: 95% (senza condensa)
- Grado di protezione: IP67

Accessori

• Elemento di attivazione deformabile	515.001.127
• Coperchio:	515.001.128
• Chiavi di Test universali per pulsanti attivazione manuale	515.001.045

18

 FIRECLASS

Accessori serie FC400

Strumento di servizio per loop FC

FC490ST

FC490ST è uno strumento potente e flessibile di assistenza all'installazione, alla messa in servizio, alla diagnostica e alla manutenzione dei sistemi di rilevazione incendi FireClass. Questo strumento permette di integrare, testare e programmare tutti i dispositivi indirizzabili. Facilmente utilizzabile, lo strumento FC490ST è alimentato da batterie ricaricabili standard.

Caratteristiche

- Lettura/scrittura dell'indirizzo del rilevatore/accessorio
- Visualizzazione della temperatura/dei livelli di monossido di carbonio/di fumo
- Programmazione del LED
- Test del LED remoto del rilevatore e uscite di controllo
- Possibilità di esecuzione del test di auto-verifica dei rilevatori
- Visualizzazione dei livelli di sporco del rilevatore
- Controllo delle uscite ausiliarie
- Lettura dello stato ausiliario
- Opzioni di gestione dell'alimentazione



Kit accessori per FC490ST

FC490STK

Una custodia che contiene i seguenti articoli:
 - adattatore per auto, tracolla.

Spazio disponibile per i seguenti articoli:
 - FC490 Service Tool.
 - Cavo di programmazione ausiliario.
 - Alimentatore.



LED di segnalazione remoto

801 RIL

L'indicatore remoto 801 RIL si utilizza nei casi in cui non è visibile il LED del rilevatore, ad esempio quando questo è montato nel sottotetto o nel vano ascensore.

Caratteristiche

- Dimensioni (LxHxP): 86x86x16 mm
- Temperatura di funzionamento: da -20 a +70 °C
- Temperatura di immagazzinamento: da -45 a +80 °C
- Umidità relativa: 95% (senza condensa)
- Corrente assorbita a riposo: 0 allarme: 5,43 mA



Lampada di segnalazione remota

801 HL

La lampada di segnalazione remota 801HL si utilizza nei casi in cui non è visibile il LED del rilevatore, ad esempio quando questo è montato nel sottotetto o nel vano ascensore.

Caratteristiche

- Dimensioni (LxHxP): 85x85x38 mm
- Temperatura di funzionamento: da -25 a +70 °C
- Temperatura di immagazzinamento: da -45 a +80 °C
- Umidità relativa: 95% (senza condensa)
- Corrente assorbita a riposo: 0 allarme: 5 mA

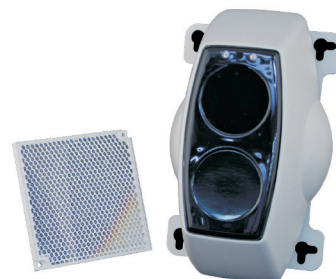


Rilevatori lineari ottici di fumo

Rilevatori lineari ottici di fumo

Fireray50 / 100

Fireray50 e Fireray100 sono composti da due elementi di base, cioè un trasmettitore a infrarossi combinato con un ricevitore in un contenitore comune, e un prisma riflettente. L'elettronica del trasmettitore/ricevitore permette di analizzare il raggio riflesso dal prisma a causa del fumo e genera una condizione di allarme se viene raggiunto un livello predeterminato.



Caratteristiche

- Gamma: Fireray100 = da 50 a 100 metri; Fireray50 = da 5 a 50 metri
- Area di copertura: Fireray100 fino a 1500 mq; Fireray50 fino a 750 mq
- Sensibilità selezionabile
- Controllo e compensazione automatici
- Reset manuale o automatico
- Basso consumo di corrente
- Dimensioni (LxHxP): 130x210x120 mm
- Temperatura di funzionamento: da -30 a +55 °C
- Umidità relativa: 90% (senza condensa)

Sistema motorizzato rilevatori lineari ottici di fumo

516.015.020

Il rilevatore lineare ottico di fumo FIRERAY 5000 motorizzato, con allineamento automatico a infrarossi può ora essere installato con massimo quattro teste rilevatrici per sistema, permettendo di risparmiare tempo e costi d'installazione. Questo sistema innovativo è stato progettato per mezzo di tecnologie innovative che soddisfano pienamente le necessità dell'installatore e dell'utente, sia nel presente che nel futuro.

Una volta collegati i rilevatori, utilizzando il sistema Easifit First Fix, è possibile attivare un LASER integrato che viene allineato lungo il percorso ottico del fascio. Questo permette di visualizzare velocemente e in maniera affidabile il prisma riflettente. Una volta utilizzato il LASER per l'allineamento del fascio, si attiva il sistema di allineamento lineare AutOptimise che pone automaticamente il fascio nella posizione ottimale.

Ogni rilevatore è configurabile indipendentemente da 8m a 100m, e ognuno di essi ha la propria soglia di allarme. L'unità di controllo del sistema include un set di relè incendio e guasto, comune a tutti i rilevatori installati.

FR5000 MultiHead include un rilevatore e riflettore per un'operazione lineare singola da 8 a 50 metri. Fino a 3 ulteriori rilevatori possono essere aggiunti all'unità di controllo per abilitare la protezione di aree più vaste o più complesse (in base ai codici e agli standard locali).

Caratteristiche

- Motorizzato, allineamento automatico
- Fino a 4 rilevatori per unità di controllo del sistema
- Ogni rilevatore è configurabile da 8m a 100m
- LASER integrato
- Allineamento lineare automatico e veloce
- Ottimizzazione automatica dei movimenti della struttura e compensazione della contaminazione
- Approvazioni mondiali incluse EN54:12 e UL268
- Dimensioni dell'unità di controllo (LxHxP): 202 x 230 x 81 mm
- Dimensioni del rilevatore (LxHxP): 134 x 135 x 134 mm
- Detector Dimensions (WxHxD): 134 x 135 x 134 mm



Accessori Rilevatori lineari ottici di fumo

FR5000 Rilevatori lineare ottici di fumo

516.015.021

Ogni rivelatore è configurabile in modo indipendente: distanza dal proprio prisma da 8m fino a 100m e soglia di allarme individuale.

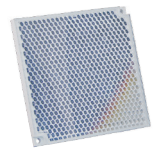
L'unità di controllo gestisce un relè di allarme ed uno di guasto, comuni a tutti i rilevatori ad esso connessi.



Riflettore

516.015.007

Per distanze da 50 a 100 m sono richiesti 4 riflettori 100x100 mm.



Staffa universale di montaggio

5000-005

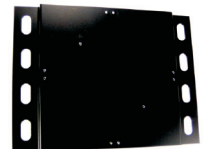
La staffa di montaggio universale può essere usata con il rivelatore FIRERAY® 5000 e con i prismi ad 1 o 4 elementi, per facilitare il montaggio e la regolazione del rivelatore o degli elementi dei prismi stessi quando sono fissati su pareti oblique o rivestimento.



Piastra di montaggio piatta

5000-006

La piastra di montaggio piatta è in metallo e si può utilizzare sia su prismi singoliche a 4 elementi, i fori di montaggio laterali sono compatibili con il sistema Unistrut®.



Piastra di montaggio per 4 prismi

5000-007

La grande piastra per prismi assicurerà il montaggio dei 4 prismi ed è stata progettata per essere usata insieme con la staffa di montaggio universale (non inclusa).



Piastra di montaggio per 1 prisma

5000-008

La piccola piastra per prismi assicurerà il montaggio del singolo prisma ed è stata progettata per essere usata insieme con la staffa di montaggio universale (non inclusa).



Rilevatore di fumo con campionamento dell'aria

Rilevatore di fumo con campionamento dell'aria ICAM

IAS800

ICAM IAS800 è un sistema di rilevazione del fumo con campionamento dell'aria che offre una soluzione flessibile per soddisfare le specifiche necessità di numerose applicazioni, inclusi gli spazi industriali quali tunnel per cavi, zone antimanomissione riservate per sistemazioni particolari, o può essere usato semplicemente per sostituire i rilevatori (punti) in ambienti di lavoro.

Il sistema IAS800 spinge attivamente l'aria dell'area protetta attraverso i fori di campionamento all'interno di una rete di tubi. Quindi l'aria campionata viene filtrata prima di essere analizzata da massimo due rilevatori della serie FC400.

Il sistema IAS800 è disponibile in tre configurazioni:

AS800 con doppia tubazione di aspirazione può ospitare e gestire sino a 2 rilevatori per il monitoraggio di uno o entrambi i tubi di ingresso.

IAS801 con singola tubazione di aspirazione può ospitare e gestire un unico rilevatore.

IAS802 con doppia tubazione di aspirazione può ospitare e gestire sino a 2 rilevatori per il monitoraggio di uno o entrambi i tubi di ingresso con uscite di guasto separate ed indipendenti.

Il sistema utilizza un aspiratore ad elevate prestazioni e circuiteria di controllo del flusso configurabile da software. Il livello del flusso d'aria è visualizzato su una barra a dieci elementi che può essere regolata per soglie di flusso alto e basso, ed eventuali guasti sono riportati come guasti del dispositivo attraverso due moduli indirizzabili FC430MIM con tecnologia MX.

Caratteristiche

- Ventola potente
- Fino a due serie di tubi x 50 m
- Il flusso nei tubi può essere monitorato individualmente con la barra grafica a LED
- Loop digitale FireClass e collegamenti a 24 Vcc
- Monitoraggio guasti attraverso il loop digitale FireClass
- Protezione IP65
- Filtri aria riparabili sul campo
- Tubi e raccordi Vesda standard da 25 mm

Specifiche tecniche

- Tensione di alimentazione da 18 a 30 Vcc
- Consumo di corrente 300 mA
- Dimensioni (LxHxP) 259 x 184 x 166 mm
- Peso 2,77 Kg
- Temperatura di funzionamento da -10 a +55°C (con rilevatori)
- Umidità da 10 a 90% Umidità relativa senza condensa
- Tubi di campionamento 25 mm diametro, 50 m per ingresso

Gamma

- Doppio sensore con aspirazione del fumo e supervisione guasti comune
- Singolo sensore con aspirazione del fumo e supervisione guasti comune
- Doppio sensore con aspirazione del fumo e supervisione guasti separata
- Filtro ICAM a grana grossa (PK10)

ICAM IAS800
ICAM IAS801
ICAM IAS802
516.016.303



Accessori per il campionamento dell'aria

	Tubo 25 mm diametro _____ 571.270 Tubo di aspirazione VESDA, stampato per tutta la sua lunghezza sul lato opposto a intervalli di 450 mm. Tubo lungo 3 m. Ordinare per multipli di 10.
	Attacco 25 mm _____ 571.121 Attacco diritto per tubo da 25 mm. Ordinare per multipli di 10.
	Bocchettone 25 mm _____ 571.122 Bocchettone per facilitare la manutenzione delle tubature. Ordinare per multipli di 1.
	Attacco curvo 25 mm _____ 571.123 Attacco curvo lungo raggio a 90 gradi. Ordinare per multipli di 5.
	Gomito 25 mm _____ 571.128 Gomito a 45 gradi. Ordinare per multipli di 5.
	Coperchio 25 mm _____ 571.125 Coperchio 25mm. Ordinare per multipli di 5.
	Raccordo a T 25 mm _____ 571.124 Raccordo a T 25 mm. Ordinare per multipli di 5.
	Clip tubo 25 mm _____ 571.127 Clip tubo 25 mm. Ordinare per multipli di 10.
	Cemento Solvente (contenitore da 0,25 litri) _____ 570.888 Cemento solvente.
	Kit per punto di campionamento conico tubo capillare _____ 571.144 Kit per punto di campionamento conico tubo capillare. Attacco da 25 mm Adattatore + 2 m tubo capillare (colore tubo – rosso).
	Kit per punto di campionamento incassato tubo capillare _____ 571.145 Kit per punto di campionamento incassato tubo capillare. Attacco da 25 mm Adattatore + 2 m tubo capillare (colore tubo – rosso).
	Tubo capillare 10 mm _____ 571.148 Tubo capillare 10 mm 10 mm o/d x 30 m lunghezza (colore tubo – rosso).
	Etichetta per punto di campionamento (1 bobina) _____ 571.152 Etichetta per punto di campionamento. Ordinare per multipli di 100.
	Etichetta per tubo (1 bobina) _____ 517.017.006 Etichetta per tubo. Ordinare per multipli di 100.

Centrali Convenzionali FireClass J400

Centrale espandibile da 8 a 24 zone

J424-8

Progettata e realizzata conformemente agli standard EN54 e EN12094-1 (con modulo di estinzione J400-EXT), J424-8 è una centrale basata su microprocessore per il controllo degli impianti antincendio di medie e grandi dimensioni.

È dotata di una scheda madre a 8 zone e supporta due moduli di espansione J400-EXP8, per un totale di 24 zone e 512 dispositivi (massimo 32 in ogni zona). Ogni zona di rilevazione è dotata di un'uscita di ripetizione allarme per la gestione selettiva degli allarmi in caso di incendio. La centrale è dotata di uscite di allarme, controllate e tacitabili, per il controllo di sirene autoalimentate, sirene piezoelettriche, campane antincendio, lampeggiatori, avvisatori telefonici, ecc.

Questa centrale facile da usare è protetta da un pannello frontale che permette un accesso operativo solo al personale autorizzato.

La centrale J424 è anche dotata di un display retroilluminato che visualizza tutte le informazioni riguardanti lo stato della centrale. Il programma Software opzionale in ambiente Windows™ permette una gestione completa dei sistemi per quanto riguarda la memoria eventi, i file, il reset e tutte le funzioni programmabili fornite dalla centrale.

Caratteristiche principali

- Approvazione EN54 e EN12094-1 (con modulo di estinzione J400-EXT)
- 8 zone di ingresso controllate, bilanciate ed escludibili, espandibili a 24 per mezzo di due schede di espansione da 8 zone
- Possibilità di collegare fino a 32 dispositivi ad ogni zona (ma non più di 512 in totale): rilevatori antincendio convenzionali, pulsanti di allarme, rilevatori di gas
- Zona gas compatibile con rilevatori di gas 4 – 20 mA
- Riconoscimento del pulsante manuale
- Soglie programmabili
- Rilevatori mancanti
- Modalità giorno/notte
- Tempo di ricognizione
- Tempi di riarmo e reset programmabili
- Un'uscita ripetizione allarme (open collector) per ogni zona di ingresso
- 2 uscite di allarme controllate, tacitabili ed escludibili da 24 V per l'attivazione di sirene piezoelettriche, campane antincendio e lampeggiatori
- Uscita di allarme tacitabile ed escludibile, per l'attivazione di sirene autoalimentate da 24 V
- Uscita guasti tacitabile per l'attivazione di segnalazione dei dispositivi ausiliari
- Uscita fuoco controllata per l'attivazione di avvisatori telefonici
- Uscita programmabile open collector
- Memoria allarmi/guasti fino al successivo riarmo
- Comando per tacitare i dispositivi di segnalazione (sirene)
- Protezione dei comandi mediante chiave e codice
- Programmabile da PC o da pannello
- Registro storico degli ultimi 50 eventi visualizzabile da PC
- Display retroilluminato opzionale
- Bus RS485 per collegare fino a 4 moduli ripetitori

Caratteristiche tecniche

- Alimentazione: 230 Vca $\pm 10\%$
- Alimentatore/caricabatteria switching da 27,6 Vdc 2,5 A
- Vano per due batterie 12 Vcc 17 Ah
- Dimensioni (lxhxp): 422x502x116 mm
- Peso (senza batterie): max. 8,5 Kg



Centrali convenzionali FireClass J400

Centrali a 2, 4, o 8 zone

J408

Progettata e realizzata conformemente agli standard EN54 e EN12094-1 (con modulo di estinzione J400-EXT), la J408 è una centrale basata su microprocessore per il controllo antincendio di impianti di medie e piccole dimensioni.

Presenta fino a 8 zone, ognuna delle quali supporta 32 dispositivi, per un massimo di 256 dispositivi.

Ogni zona di rilevazione è dotata di un'uscita di ripetizione allarme per la gestione selettiva degli allarmi in caso di incendio.

La centrale è dotata di uscite di allarme, controllate e tacitabili, per il controllo di sirene autoalimentate, sirene piezoelettriche, campane antincendio, lampeggiatori, avvisatori telefonici, ecc.

Caratteristiche principali

- Approvazione EN54 e EN12094-1 (con modulo di estinzione J400-EXT)
- 8 (J408-8), 4 (J408-4) o 2 (J408-2) zone d'ingresso controllate, bilanciate ed escludibili.
- È possibile collegare ad ogni zona fino a 32 dispositivi: rilevatori antincendio convenzionali, pulsanti di allarme, rilevatori di gas
- Zona gas compatibile con rilevatori di gas 4 – 20 mA
- Riconoscimento del pulsante manuale
- Soglie programmabili
- Rilevatori mancanti
- Modalità giorno/notte
- Tempo di ricognizione
- Tempi di riarmo e reset programmabili
- Un'uscita ripetizione allarme (open collector) per ogni zona di ingresso
- 2 uscite di allarme controllate, tacitabili ed escludibili da 24 V per l'attivazione di sirene piezoelettriche, campane antincendio e lampeggiatori
- Uscita di allarme tacitabile ed escludibile, per l'attivazione di sirene autoalimentate da 24 V
- Uscita di segnalazione guasti tacitabile per l'attivazione dei dispositivi di segnalazione e ausiliari
- Uscita fuoco controllata per l'attivazione di avvisatori telefonici
- Uscita programmabile open collector
- Memoria allarmi/guasti fino al successivo riarmo
- Comando per tacitare le sirene
- I comandi da pannello richiedono la chiave o il codice
- Programmabile da PC o da pannello
- Registro storico degli ultimi 50 eventi visualizzabile da PC
- Bus RS485 per collegare fino a 4 moduli ripetitori

Caratteristiche tecniche

- Alimentazione: 230 Vca $\pm 10\%$
- Alimentatore /caricabatteria switching da 27,6 Vcc 1,5 A
- Vano per due batterie 12 V 7 Ah
- Dimensioni (lxhxp): 354x280x100 mm
- Peso (senza batterie): max. 4 Kg

Gamma

- | | |
|---------------------------|--------|
| • Centrale a due zone | J408-2 |
| • Centrale a quattro zone | J408-4 |
| • Centrale a otto zone | J408-8 |



Accessori per centrali J400 FireClass

Modulo ripetitore

J400-REP

Modulo ripetitore.

Caratteristiche tecniche

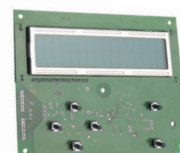
- Connessione alla centrale tramite 4 fili (alimentazione inclusa)
- Possibilità di installazione del modulo ripetitore fino ad una distanza di 1000 m dalla centrale
- Riporta tutte le segnalazioni acustiche e luminose
- Gestione della centrale
- Dimensioni (lxhxp): 280x320x40 mm
- Peso: 2.260 Kg



Modulo Display

J400-LCD

Modulo display LCD retroilluminato, due righe con 16 caratteri per riga. Il testo visualizza lo stato del sistema ed è dotato di 6 pulsanti per la navigazione.



Modulo di estinzione

J400-EXT

Modulo di estinzione con controllo a microprocessore.

Caratteristiche tecniche

- Uscita per elettrovalvole controllata dal confronto (AND/OR) tra lo stato delle zone della centrale
- Tempo di preestinzione programmabile
- Uscita segnali : ritardo estinzione, estinzione ed rilascio avvenuto
- Ingresso per l'attivazione forzata dei dispositivi di estinzione; ingresso pressostato
- Segnalazione guasti sulla linea di alimentazione dell' elettrovalvola
- Segnalazione guasti sulle linee di ingresso
- Esclusione dei dispositivi di estinzione in caso di falso allarme
- Ingressi per attivazione manuale, inibizione estinzione e supervisione pressostato



Modulo di espansione

J400EXP8

Modulo di espansione a 8 zone per la centrale J424.



Bridge -Interfaccia seriale

PCJ400

Permette la comunicazione tra il PC e le centrali antincendio serie J400 attraverso il bus RS485. Riceve i dati dalle zone e dalle periferiche e trasmette i comandi al sistema.



CONVENTIONAL CONTROL PANEL ACCESSORIES						
	J400-LCD	J400-REP	PCJ400BRIDGE	J400-EXT	J400-EXP8	FIRE SUITE
J424	●	●	●	●	●	●
J408		Only 8 zones	Only 8 zones	●		●

Rilevatori convenzionali serie 600

I nuovi rilevatori convenzionali della serie 600 sono il risultato dell'evoluzione del design dei rilevatori convenzionali con caratteristiche stilistiche uniche che permettono di migliorare la gestione, l'installazione e la manutenzione. È incluso nella gamma della serie 600 il nuovo rilevatore di monossido di carbonio convenzionale avanzato (601 CH). L'inserimento di una cella affidabile per la rilevazione elettrochimica di monossido di carbonio e di un termistore di alta qualità con massa termica molto bassa per una rilevazione più accurata della temperatura ha permesso l'introduzione di un rilevatore di monossido di carbonio avanzato, adatto a rilevazioni veloci ed affidabili sia per incendi che si sviluppano lentamente sia velocemente.

I rilevatori tradizionali o i rilevatori a due stati della serie 600 hanno due stati di uscita: riposo o allarme.

Se usati congiuntamente ad adeguati dispositivi di monitoraggio e segnalazione, è possibile creare sistemi di rilevazione automatici.

Applicazione

Poiché ogni tipo di rilevatore risponde a particolari "caratteristiche degli incendi", la loro velocità di risposta dipende dal tipo di incendio rilevato.

La gamma di rilevatori convenzionali della serie 600 è stata realizzata per fornire una risposta quanto più celere possibile dello stato di un incendio, con una minima possibilità di falsi allarmi.

Caratteristiche

- Approvazione EN54 da LPCB
- Bassa tensione operativa: da 10,5 Vcc a 33 Vcc
- Esteticamente discreto
- Performance superiore e affidabilità
- Progettato per un'installazione rapida
- LED di allarme integrato
- Connessione per LED remoto
- Collegamento indipendente dalla polarità
- Compatibile con base di montaggio standard e con base relè



Rilevatori convenzionali serie 600

Rilevatore ottico di fumo

601P

Il rilevatore 601 P è in grado di rilevare il fumo visibile prodotto da materiali che bruciano lentamente, ad esempio tessuti per l'arredamento, schiuma plastica, ecc, oppure 'fumo' prodotto da PVC surriscaldato ma non bruciato. Questi rilevatori sono particolarmente adatti per le applicazioni generiche e per le aree in cui i cavi possono surriscaldarsi, ad esempio nelle aree dove si esegue assistenza elettrica.



Rilevatore multisensore di fumo e temperatura

601PH

Il rilevatore 601 PH risponde a tutti i tipi di incendio, dai piccoli fuochi lenti, che producono particelle visibili, a fiamme libere che producono un grande numero di particelle più piccole ma molto calde. Combina le tecnologie di rilevazione ottico e termico per rilevare anche i prodotti della combustione non visibili, che altrimenti sarebbero rilevati efficacemente solo da rilevatori con camera di ionizzazione.

Per le normali condizioni ambientali, il rilevatore ottico ad elevate prestazioni si comporta come un normale rilevatore ottico.

Solo quando viene rilevato un rapido innalzamento della temperatura, la sensibilità del rilevatore aumenta e la presenza di fumo conferma l'incendio.

L'HPO non opera solo in base al tasso di aumento delle temperature.



Rilevatore di temperatura

601H-R / 601H-F

I rilevatori 601H-R (termovelocimetrico) e 601 H-F (temperatura fissa) rilevano, rispettivamente, tassi di innalzamento della temperatura incredibilmente alti e temperature incredibilmente elevate.



Rilevatore multisensore di monossido di carbonio e temperatura

601CH

Il rilevatore 601CH è un rilevatore antincendio unico per scopi generici che fornisce una velocità di risposta tempestiva di incendi lenti. Ideale per gli incendi che si possono sviluppare durante il sonno, il rilevatore di monossido di carbonio è compatibile con numerose applicazioni nelle quali la rilevazione della temperatura è insufficiente e quella del fumo causa falsi allarmi.

Poiché il monossido di carbonio si sposta più liberamente rispetto al fumo, la posizione dei rilevatori di monossido di carbonio è più flessibile.

Questa caratteristica è particolarmente utile nelle grandi strutture complesse, quali gli atrii e i magazzini, in cui è difficile posizionare i rilevatori di fumo.



Basi e accessori per rilevatori

Base universale 5"

5B

5B è la base più comune da fissare direttamente al soffitto o alle più comuni scatole da incasso. Questa base permette di fissare direttamente il rilevatore.

Caratteristiche

- Varietà di opzioni di fissaggio
- Connessioni per LED remoti
- Posizione di "parcheggio" e spazio per etichetta indirizzo
- Chiave di bloccaggio integrata



Kit Adattatore per pannelli a soffitto

517.050.060

Il veloce adattatore per pannelli soffitto è usato con la base 4B 4" con installazione a scatto e si compone di tre parti, un supporto e un morsetto, fissati ai pannelli del soffitto, e una scatola da incasso che contiene il rilevatore e il gruppo base.

Codice prodotto

- | | |
|---|-------------|
| • Kit adattatore per pannelli a soffitto
(consiste di 1 x 517.050.056 / 1 x 517.050.057) | 517.050.060 |
| • CTA-BB CTA Scatola da incasso | 517.050.056 |
| • CTA-BC CTA Supporto (lunetta) con morsetto | 517.050.057 |
| • CTA-AP CTA Piastra adattatore | 517.050.058 |

La piastra adattatore CTA permette all'Adattatore per pannelli a soffitto di essere usato con altri dispositivi come il 802SB



Base rilevatore 4B 4"

4B

La nuova base rilevatore 4B 4" è progettata per essere installata sui pannelli del soffitto. È possibile utilizzare un adattatore o può essere avvitata al soffitto nel modo tradizionale.

Caratteristiche

- Varietà di opzioni di fissaggio
- Connessioni per LED remoti
- Posizione di "parcheggio" e spazio per etichetta indirizzo
- Chiave di bloccaggio integrata



Base montaggio Euro

FC450EMB

La base montaggio Euro fornisce una scatola da incasso corrispondente che permette di montare al soffitto le basi 5" con ingressi per condotti standard da 18 e 21 mm.

Caratteristiche

- 2 x 18 mm ingressi per condotti
- 2 x 21 mm ingressi per condotti
- Adatto a tutte le basi 5"



Base IP55

DHM-5B

Nei casi in cui i rilevatori siano montati in luoghi umidi o in contesti particolarmente difficili dal punto di vista ambientale quali installazioni marine o offshore, il montaggio a soffitto del DHM-5B fornisce una soluzione stagna ed impermeabile che protegge i collegamenti elettrici delle basi 5". Può essere avvitata, bullonata o saldata al soffitto. Dotata di 1 terminale.

Caratteristiche

- 4 x 20 mm ingressi premistoppa
- Adatta a TUTTE le basi 5"
- IP55 con guarnizione inclusa



Gabbietta di protezione

517.050.011

Gabbia di protezione in acciaio verniciato bianco, a polvere, per rilevatori serie FC400 dotati di base per avvisatore.

Caratteristiche

Dimensioni: 120 mm diametro x 80 mm profondità



Gabbietta di protezione 5"

517.050.614

Robusta gabbia di protezione in acciaio per i rilevatori della serie FC400 che utilizzano le basi 5". Ideale per scuole e palestre o nei luoghi in cui è necessario proteggere i rilevatori. Realizzata in resistente acciaio rivestito con 4 punti di fissaggio.



Rilevatori convenzionali serie ZT100

Rilevatore ottico di fumo

ZT100PL2

Rilevatore convenzionale di fumo fotoelettrico senza base.
Sensore di lunga durata, nessun bisogno di sostituzione; 2 fili / 24 V cc;
corrente a riposo: 90 μ A; corrente allarme: 50 mA (max).



Rilevatore di temperatura

ZT100HL2

Tasso di aumento convenzionale con rilevatori a temperatura fissa senza base. 2 fili / 24 V cc; corrente a riposo: 55 μ A; corrente allarme: 50 mA (max).



Base alto profilo

ZT100BH4

Base alta per installazioni in cui è necessaria una maggiore distanza dalla superficie di montaggio.



Base basso profilo

ZT100BL4

Base a profilo basso.



Accessori convenzionali

Pulsante di attivazione convenzionale

MCP200CS

MCP200CS è un pulsante manuale resettabile per centrali antincendio convenzionali. Facile da usare e installare, è conforme agli standard EN 54-11. MCP200CS dispone di un'ampia superficie di attivazione che da un'indicazione visiva dopo l'uso.

Il ripristino allo stato di riposo avviene con una semplice azione utilizzando la chiave fornita, mentre il coperchio di plastica trasparente fornisce una barriera efficace contro l'attivazione accidentale. La segnalazione dello stato di allarme viene completata dall'accensione del LED rosso. Le altre caratteristiche includono una facile installazione con morsetti a innesto e l'opzione di selezionare la corrente di allarme per distinguere gli allarmi dei pulsanti rispetto a quelli del rilevatore ove possibile sulla stessa zona (solo dove la centrale supporta questa funzione).



Avvisatore acustico

H200

H200 è un dispositivo di segnalazione acustica per i sistemi di rilevazione incendi conformi agli standard EN 54-3.

Emette un segnale acustico che può essere scelto tra 32 disponibili ed ha un trimmer per regolare il volume.

Caratteristiche

- Alimentazione: 18 ÷ 28 Vcc
- Consumo di corrente a 24 Vcc: da 12,5 a 37,4 mA
- Grado di protezione: IP21
- Temperatura di funzionamento: -10 ÷ +55 °C
- Dimensioni (Øxh): 92x94mm
- Peso: 254g



Avvisatore acustico e luminoso

HS200

HS200 è un dispositivo di segnalazione acustico e luminoso per i sistemi di segnalazione incendi conformi agli standard EN 54-3.

Emette un segnale acustico che può essere scelto tra 32 disponibili ed ha un trimmer per regolare il volume. Il segnale luminoso è emesso per mezzo di LED rossi ad alta efficienza.

Caratteristiche

- Alimentazione: 18 ÷ 28 Vcc
- Consumo di corrente avvisatore a 24 Vcc: da 12,5 a 37,4 mA
- Consumo di corrente avvisatore luminoso a 24 Vcc: 16 mA
- Grado di protezione: IP21
- Temperatura di funzionamento: -10 ÷ +55 °C
- Dimensioni (Øxh): 92x110 mm
- Peso: 278 g



Alimentatori

STAZIONI DI ALIMENTAZIONE

BXM24/25-U - BXM24/50-U

Le BXM24/25-U e 50-U sono approvate da IMQ per EN 54-4:1997 + A1:2002 e EN60950-1:2001. Il contenitore in acciaio contiene un alimentatore da 2,5 A o 5 A con modalità switch, la scheda di gestione e ha spazio sufficiente per contenere due batterie da 12V 17Ah. I 10 LED del pannello frontale indicano complessivamente lo stato della stazione di alimentazione.

Caratteristiche

- Robusto contenitore di metallo
- Doppie uscite dotate di fusibili
- Caricamento con compensazione della temperatura
- Protezione contro la scarica completa delle batterie
- Uscita relè guasti
- Dimensioni 383 mm larghezza x 408 mm altezza x 97 mm profondità
- Peso 4,3 Kg (batterie escluse)
- Temperatura di funzionamento da -5°C a +40°C
- Tensione di alimentazione 230 Vca 50/60 Hz
- LED di indicazione generale dello stato



Codice del prodotto

BXM24/25-U = 2.5 A

BXM24/50-U = 5.5 A

STAZIONI DI ALIMENTAZIONE

BXM24/25-B - BXM24/50-B

Le BXM24/25-B e 50-B sono approvate da IMQ per EN 54-4:1997 + A1:2002 e EN60950-1:2001. Il contenitore in acciaio contiene un alimentatore da 2,5 A o 5 A con modalità switch, la scheda di gestione e ha spazio sufficiente per contenere due batterie da 12V 17Ah. I 10 LED del pannello frontale indicano complessivamente lo stato della stazione di alimentazione.

Caratteristiche

- Interfaccia bus RS485, possono essere collegati fino a 8 BXM24, versione B,
- Robusto contenitore di metallo
- Doppie uscite dotate di fusibili
- Caricamento con compensazione della temperatura
- Protezione contro la scarica completa delle batterie
- Uscita relè guasti
- Dimensioni 383 mm larghezza x 408 mm altezza x 97 mm profondità
- Peso 4,3 Kg (batterie escluse)
- Temperatura di funzionamento da -5°C a +40°C
- Tensione di alimentazione 230 Vca 50/60 Hz
- LED di indicazione generale dello stato



Codice del prodotto

BXM24/25-B = 2.5 A

BXM24/50-B = 5.5 A

IL BAQ è un'unità di alimentazione e un caricabatterie da usare con apparecchiature che richiedono una tensione regolata pari a 27,6 V e una corrente massima di 5,5 A. La sua uscita è protetta contro il sovraccarico, i corto circuiti e le inversioni accidentali della polarità delle batterie.



Caratteristiche

- Tensione d'ingresso: 240 Vca, -15% /+10%, 50/60Hz
- Tensione di uscita: 27,6Vcc, -1 % / +1 %
- Capacità max. batteria (carica):
BAQ35T24 = 2 x 12V - 7Ah max.
BAQ60T24 = 2 x 12V - 15Ah max.
BAQ140T24 = 2 x 12V - 15Ah max.
- Temperatura di funzionamento: -5° - +40°C
- Dimensioni (HxLxD): 38 x 205 x 98 mm
- Peso: 0,7 Kg

Codice del prodotto

BAQ35T24 = 1.5 A
BAQ60T24 = 2.5 A
BAQ140T24 = 5.5 A

Attrezzature per il test del rilevatore

Dispenser Aerosol (Fumo e CO)

SOLO330

- Leggero e facile da usare
- Il design universale si adatta a una vasta gamma di rilevatori
- Carico a molla per controsoffitti
- Da usare con Solo Smoke e CO Canisters
- Compatibile con Solo Dispenser



Bomboletta di Fumo per tester SOLO SMOKE

517.001.256

- Non infiammabile
- Attivazione rapida



Bomboletta di Mono Ossido di Carbonio per tester SOLO CO

517.001.262

- Compatibile con Solo Dispenser
- Originale, non infiammabile, fornitore di CO



Kit tester senza fili rilevatore di temperatura

SOLO461

- Alimentazione a batteria
 - Senza cavi né fili pendenti
 - Adatto a rilevatori di temperatura fissa e a tasso variabile
 - Leggero e facile da usare
 - Il design universale si adatta a una vasta gamma di rilevatori
- Include: 1 tester per rilevatore di temperatura Solo,
1 caricabatterie Solo



Asta telescopica

SOLO100

- L'asta telescopica Solo si estende da 1,26 a 4,5 metri
- Ottimo rapporto peso/ forza
- Non conduttività certificata



Estensione per Asta telescopica

SOLO101

Estensione dell' asta Solo da 1,13 metri, può essere usato indipendentemente o fissato a Solo



Tubo adattatore B

SOLO704

Adattatore per aste di accesso Solo, per permettere il fissaggio dello strumento di rimozione del rilevatore 800RT



Dispositivo rimozione rilevatori

800RT

- Compatibile con i rilevatori della serie FC400



BORSA

517.001.264

Una borsa per il trasporto e la conservazione della gamma di prodotti Solo o Testfire





BENTEL
SECURITY
A Tyco International Company

Per maggiori informazioni sui prodotti presenti in questo catalogo
o per qualsiasi altro prodotto Bentel Security, chiama il numero:

+39 0861 839060

E-mail: infobentelsecurity@tycoint.com

oppure contatta il tuo Distributore Autorizzato.

Vieni a trovarci su www.bentelsecurity.com

